

➔ 2.2 Операторские панели XGT фирмы LS

▣ Характеристики

Улучшенные характеристики для удобства пользователя

- Графический дисплей: ЖК дисплей, 192 x 64 точек
- Простота модернизации: загрузка операционной системы и шрифтов
- Поддержка различных символов / функций рисования: 15 типов
- Простое управление данными: поддержка внутренней памяти (1000 слов)
- Поддержка определяемых пользователем функциональных клавиш для каждого экрана (F1 ÷ F4, ◀, ▶, ▲, ▼)
- Поддержка ввода файла точечной графики, определяемого пользователем
- Встроенные часы реального времени (только в панелях типа В)
- Большая экранная память: 256 кбайт

Гибкость при выборе источников питания

- Питание 5В от порта загрузки для соединения с ПЛК или инвертером LG
- Питание = 24В

Высокие показатели функций коммуникации

- Поддержка 2-х отдельных каналов: RS-232C и RS-422/485
- Поддержка коммуникации с несколькими ведущими (N:M)
- Управление несколькими ПЛК GLOFA-M при помощи нескольких панелей GLOFA



Поддержка языков

- английский, китайский, корейский, русский
- поддержка загружаемых шрифтов

Поддержка различных режимов коммуникации и протоколов

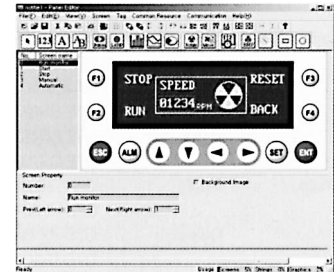
- ПЛК LG: загрузчик и связь (Cnet)
- Частотно-регулируемый привод (VFD) LG: загрузчик (iS5/iP5(A)/iV5) и RS-485
- Протокол MODBUS ASCII/RTU
- Mitsubishi серии FX
- Протокол C-mode OMRON
- * драйверы коммуникации постоянно добавляются и модернизируются.

▣ Эксплуатационные характеристики

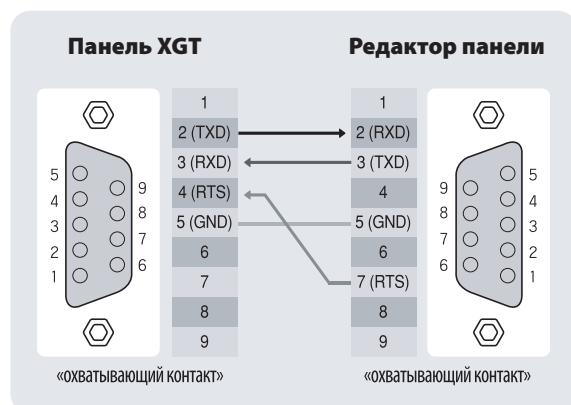
Наименование	Технические характеристики		Примечание
	XP10BKA /DC	XP10BKB /DC	
Питание	4,9 ÷ 5,1В= (соединитель), 21,6 ÷ 26,4В=(соединитель источника питания)		
Дисплей	Светодиодная подсветка (192 x 64 точек)		
Интерфейс коммуникации	RS-232C, RS-422/485		2 отдельных канала
Память	265кБ		
Языки	английский, китайский, корейский, русский		
Часы реального времени	нет	поддерживаются	
Характеристики загрузки	скорость 115200 бит/с каждая область памяти может загружаться по частям		
Клавиши	• 12 (F1 ÷ F4, ESC (выход), ALM (тревога), ◀, ▶, ▲, ▼, SET (установка), ENT (ввод))		
Системная память	Область пользователя	M000 ÷ M899 (900 слов)	поддержка latch area в XP10BKB/DC
	Системные флаги	M900 ÷ M999 (100 слов)	

▣ Инструментальные средства разработки

- Простота программирования
- Инструментальные средства рисования
- Ввод непосредственно в устройство
- Функции snar / align
- Функция печати
- Простое управление памятью



▣ Подсоединение кабеля для загрузки



▣ Габаритные размеры

